

Wykonawca wyceny: Michał Wardyn

Właściciel: Pamela Ostrowska

Adres: Budziszynska 20/12, 70-023 Szczecin

**DANE IDENTYFIKACYJNE POJAZDU**

Dane: [O] IX-2023

Marka: OPEL	Model: Signum 1.9 Diesel MR`03
Wersja: Cosmo	Nr rejestracyjny: ZS 359CK
Rodzaj pojazdu: Samochód osobowy	Rok produkcji: 2004
	VIN: W0L0ZCF4841120899

Nr INFO-EKSPERT	028-02725
Data pierwszej rejestracji	10.06.2004 r., (w Polsce: 22.07.2014 r.)
Data ważności badania technicznego	21.08.2021 r.
Wskazanie drogomierza	326447 km
Kolor powłoki lak., (rodzaj lakieru)	Czarny
Oznaczenie typu	F48
Rodzaj nadwozia	kombi (uniwersalne) 5 drzwiowe
Jednostka napędowa	z zapłonem samoczynnym
Pojemność / Moc silnika	1910 ccm / 110 kW (150 KM)

**KOREKTY**

WARTOŚĆ BAZOWA BRUTTO (232 mies.)		<b>10 250 zł</b>
KOREKTA ZA PIERWSZĄ REJESTRACJĘ		<b>71 zł</b>
KOREKTA ZA PRZEBIEG		<b>255 zł</b>
KOREKTY RÓŻNE		<b>- 6 344 zł</b>
<b>W tym:</b>	<b>[%]</b>	<b>Wartość [zł]</b>
Aktualność badań technicznych	-5.0	- 528
Aktualny stan techniczny i wizualny	-55.0	- 5 816

**UWAGI**

Upadła wskazuje, że pojazd marki Opel Signum ma uszkodzone zawieszenie, sprężarkę klimatyzacji i całkowicie zużyte sprzęgło. Pojazd obecnie nie jest jezdny i nie ma ważnego przeglądu. Dodatkowo pojazd jest w środku zawilgocony i posiada zniszczone wnętrze. Wewnątrz pojazdu jest odczuwalna woń pleśni. Samochód nosi wyraźne ślady użytkowania i jest w złym stanie techniczno-wizualnym.

Wartość rynkowa brutto wyżej zidentyfikowanego pojazdu, określona na dzień wykonania opinii, wynosi:

**4 200 zł**

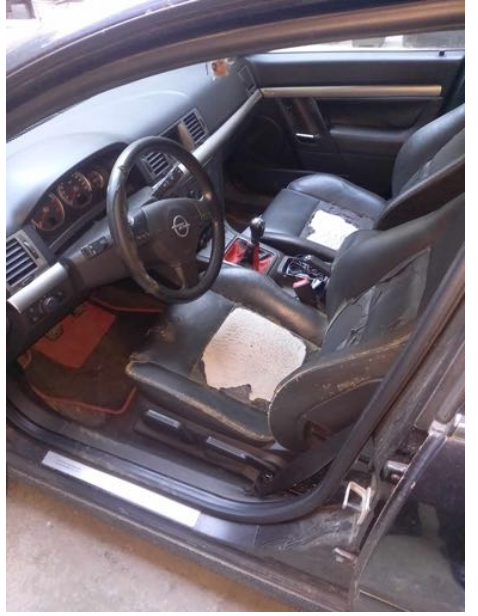
(słownie: cztery tysiące dwieście złotych)

w tym VAT (23.0%) 785.37 zł

Wartość określono na podstawie:

- notowań wartości rynkowych z 'Komputerowego Systemu INFO-EKSPERT' na IX-2023 zaakceptowanych przez wykonawcę opinii,

- korekt mających wpływ na wartość pojazdu.





## OPEL, SIGNUM

---

samochód osobowy, kareta (sedan)

1910 cm<sup>3</sup>, olej napędowy

Rok produkcji **2004**  
VIN **W0L0ZCF4841120899**  
Polisa OC **aktualna**  
Badanie techniczne **brak informacji o ważnym badaniu technicznym**  
Status rejestracji **Zarejestrowany**  
Ostatni stan drogomierza **302 176 km**

### 1. Dane techniczne

---

Moc silnika (kW) **110**  
Paliwo **olej napędowy**  
Liczba miejsc ogółem **5**  
Liczba miejsc siedzących **5**  
Masa własna pojazdu **1613 kg**  
Maks. masa całkowita ciągniętej przyczepy z hamulcem **1600 kg**  
Maks. masa całkowita ciągniętej przyczepy bez hamulca **750 kg**  
Dopuszczalna ładowność **522 kg**  
Dopuszczalna masa całkowita **2135 kg**  
Liczba osi **2**

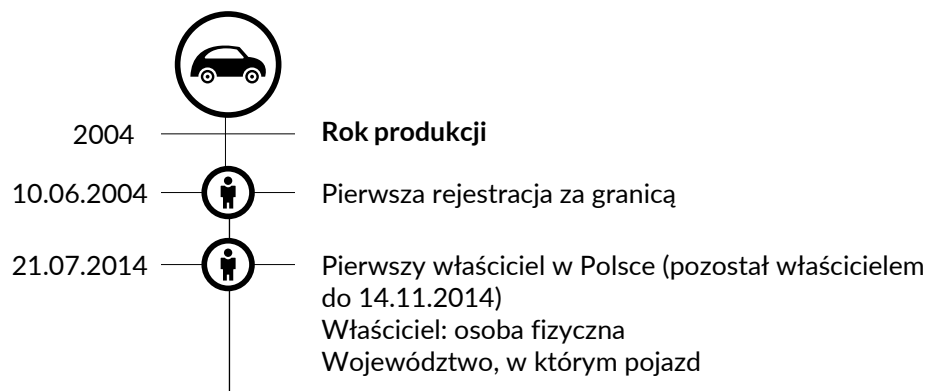
### 2. Dokumenty

---

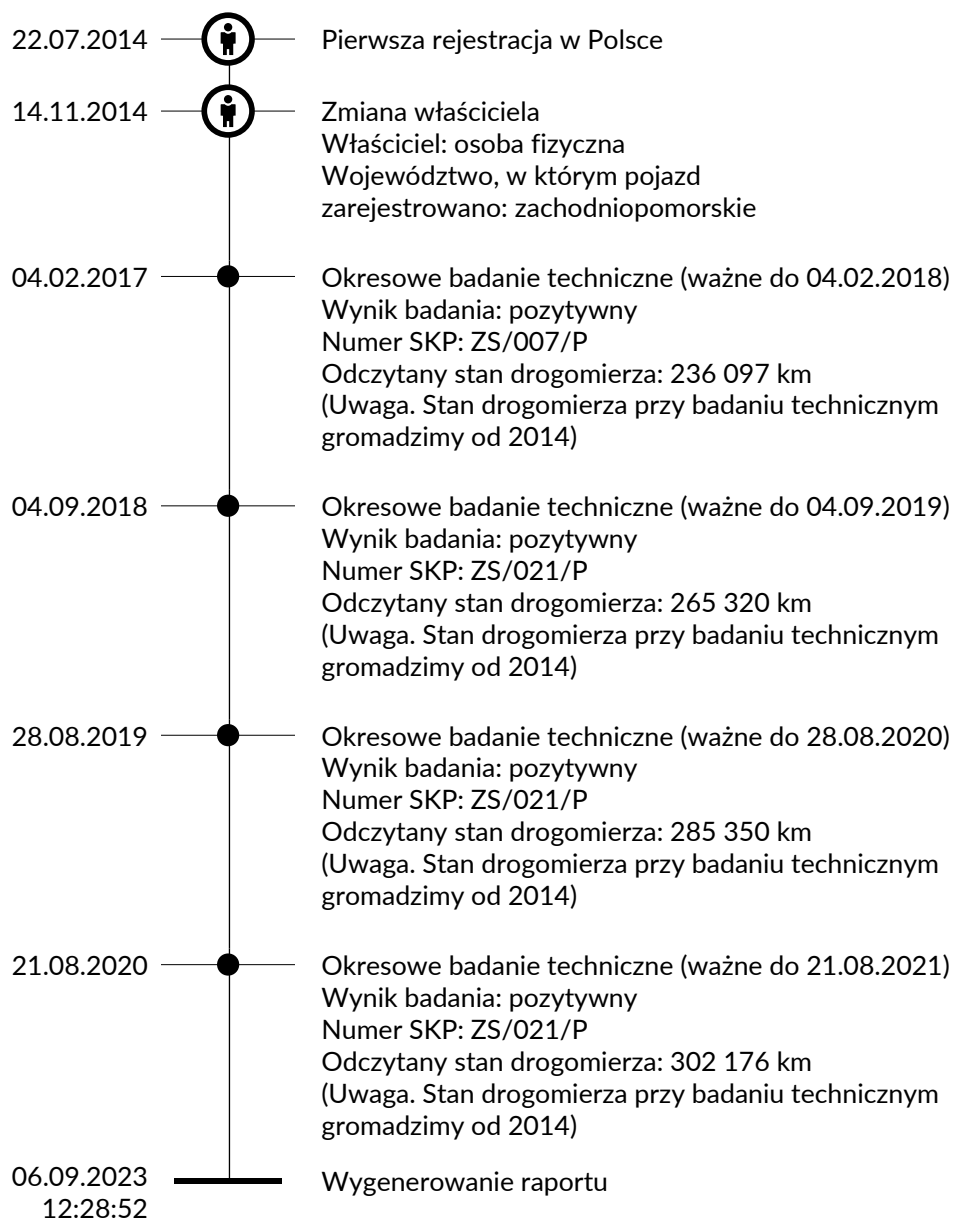
Data wydania aktualnego dokumentu **20.11.2014**  
Typ dokumentu **Dowód rejestracyjny**  
Stan dokumentu **Zatrzymany elektronicznie**

### 3. Oś czasu

---



zarejestrowano: zachodniopomorskie



#### 4. Podsumowanie zdarzeń

---

Właściciele (od rejestracji do 2  
wygenerowania raportu)

#### 5. Stan aktualny

---

Województwo, w którym pojazd zarejestrowano **zachodniopomorskie**  
Polisa OC **aktualna**  
Data ważności polisy OC **16.10.2023**  
Badanie techniczne **nieaktualne**  
Ostatni stan drogomierza **302 176 km**

Liczba właścicieli **1**  
Liczba współwłaścicieli **0**

## 6. Dane zagraniczne

---

### Ryzyka według CARFAX

Kradzież	nie odnotowano kradzieży
Złomowanie	nie odnotowano złomowania
Powypadkowy	nie odnotowano wypadków ani użycia poduszki powietrznej
Uszkodzony	nie odnotowano uszkodzenia pojazdu
Rozbieżność drogomierza	nie odnotowano rozbieżności w odczytach drogomierza
Niedopuszczony do ruchu	nie odnotowano problemu z kontrolą techniczną pojazdu ani innych
Służył jako taxi	nie odnotowano, że pojazd był używany jako taksówka

### Ryzyka według autoDNA

Kradzież	nie odnotowano kradzieży
Złomowanie	nie odnotowano złomowania
Uszkodzony	odnotowano uszkodzenie pojazdu
Rozbieżność drogomierza	nie odnotowano rozbieżności w odczytach drogomierza
Niedopuszczony do ruchu	nie odnotowano problemów z dopuszczeniem pojazdu do ruchu
Służył jako taxi	nie odnotowano, że pojazd był używany jako taksówka
Szkoda całkowita	nie odnotowano szkody całkowitej pojazdu ani zniszczenia powodziowego
Błąd cyfry kontrolnej	nie odnotowano błędu cyfry kontrolnej w numerze VIN pojazdu
Akcje serwisowe	odnotowano akcje serwisowe producenta

### Ryzyka według carVertical

Kradzież	nie odnotowano kradzieży
Złomowanie	nie odnotowano złomowania
Uszkodzony	nie odnotowano uszkodzenia pojazdu
Rozbieżność drogomierza	nie odnotowano rozbieżności w odczytach drogomierza
Niedopuszczony do ruchu	nie odnotowano problemów z dopuszczeniem pojazdu do ruchu
Służył jako taxi	nie odnotowano, że pojazd był używany jako taksówka
Szkoda całkowita	nie odnotowano szkody całkowitej pojazdu ani zniszczenia powodziowego
Kierownica po prawej stronie	nie odnotowano kierownicy po prawej stronie
Import z USA	nie odnotowano importu z USA
Akcje serwisowe	nie odnotowano akcji serwisowej producenta

## 7. Informacje dodatkowe

---

Uzyskane dane lub informacje (dalej zwane łącznie „danymi”) można wykorzystać tylko na własne ryzyko i na własną odpowiedzialność. Raport został wygenerowany zgodnie z aktualnym stanem Centralnej Ewidencji Pojazdów (CEP). Dane w CEP mogą nie odzwierciedlać stanu rzeczywistego, gdyż m.in.:

- Dane gromadzone w Centralnej Ewidencji Pojazdów przekazują w różnym trybie i terminach różne zobowiązane do tego instytucje, w tym organy zajmujące się rejestracją pojazdów, stacje kontroli pojazdów i Policja,
- Minister Cyfryzacji nie jest co do zasady uprawniony do samodzielnego: sprawdzania, wprowadzania, uzupełniania, aktualizowania, zmieniania lub usuwania gromadzonych danych,
- na dane w CEP mogą mieć wpływ okoliczności związane z ich gromadzeniem (w tym siła wyższa, poziom jakości usług teletransmisyjnych, terminy przekazywania danych).

**Podstawa prawna:** Art. 80a ust. 2 i art. 80cb ust. 1 i 3 ustawy z dnia 20 czerwca 1997 r. – Prawo o ruchu drogowym (t.j. Dz.U z 2023 r. poz. 1047 z późn. zm.).

Informacje zaprezentowane w sekcji „Dane zagraniczne” pochodzą z systemów zewnętrznych i opierają się na danych uzyskiwanych przez te systemy z terenu USA, Kanady i niektórych krajów europejskich.

CARFAX pozyskuje dane 22 krajów europejskich, m.in. z Niemiec, Włoch, Francji, Belgii, Holandii, Hiszpanii, Szwecji, Danii, Norwegii, Wielkiej Brytanii, krajów Europy Środkowo-wschodniej oraz USA i Kanady..

AutoDNA pozyskuje dane m.in. z Niemiec, Francji, Belgii, Słowenii, Litwy, Łotwy, Estonii, Szwajcarii, Szwecji, Austrii, Norwegii, Niderlandów, Czech, Węgier, Rumunii, Danii.

CarVertical pozyskuje dane m.in. z Czech, Węgier, Włoch, Litwy, Holandii, Norwegii, Rumunii, Słowacji, Słowenii, Szwecji, Nowej Zelandii i Kanady.

Inne informacje o tym pojeździe, w tym ryzyka zidentyfikowane w innych krajach, mogą nie być włączone do tego raportu.